



Plano de Gerenciamento Integrado de Resíduos Sólidos

Etapa Diagnóstico

Prancha Chapecó

Consórcio Iberê/2014
28/05/2014

Contextualização

1 – Mobilização social e divulgação

Grupo diretor

Atribuição:

Executar etapa 3,4 e 5

2 – Diagnóstico de resíduos (etapa atual)

3 – Estudo da gestão associada

Comitê de sustentação

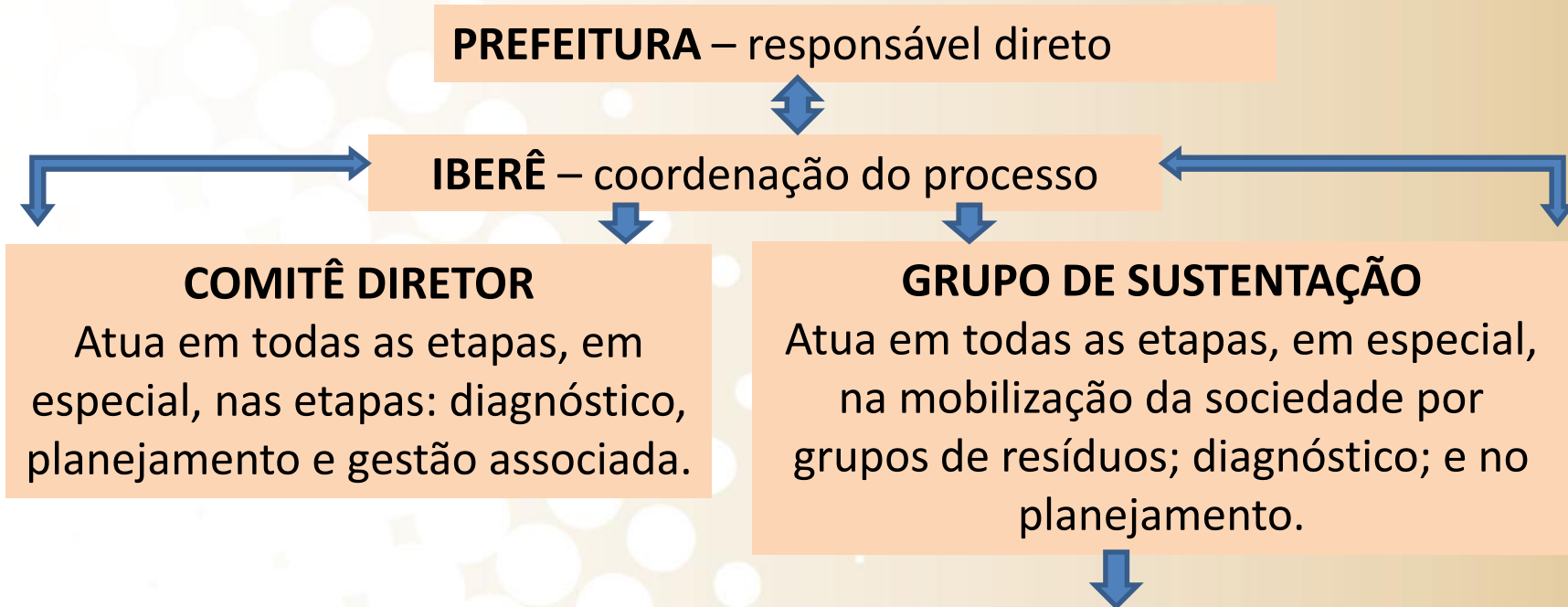
4 – Planejamento das ações

Atribuição:

Executar etapa 2 e 4

5 – Agendas setoriais de implementação
(remetido para a implantação)

QUEM É QUEM, FUNÇÕES E FLUXOS DE TRABALHO



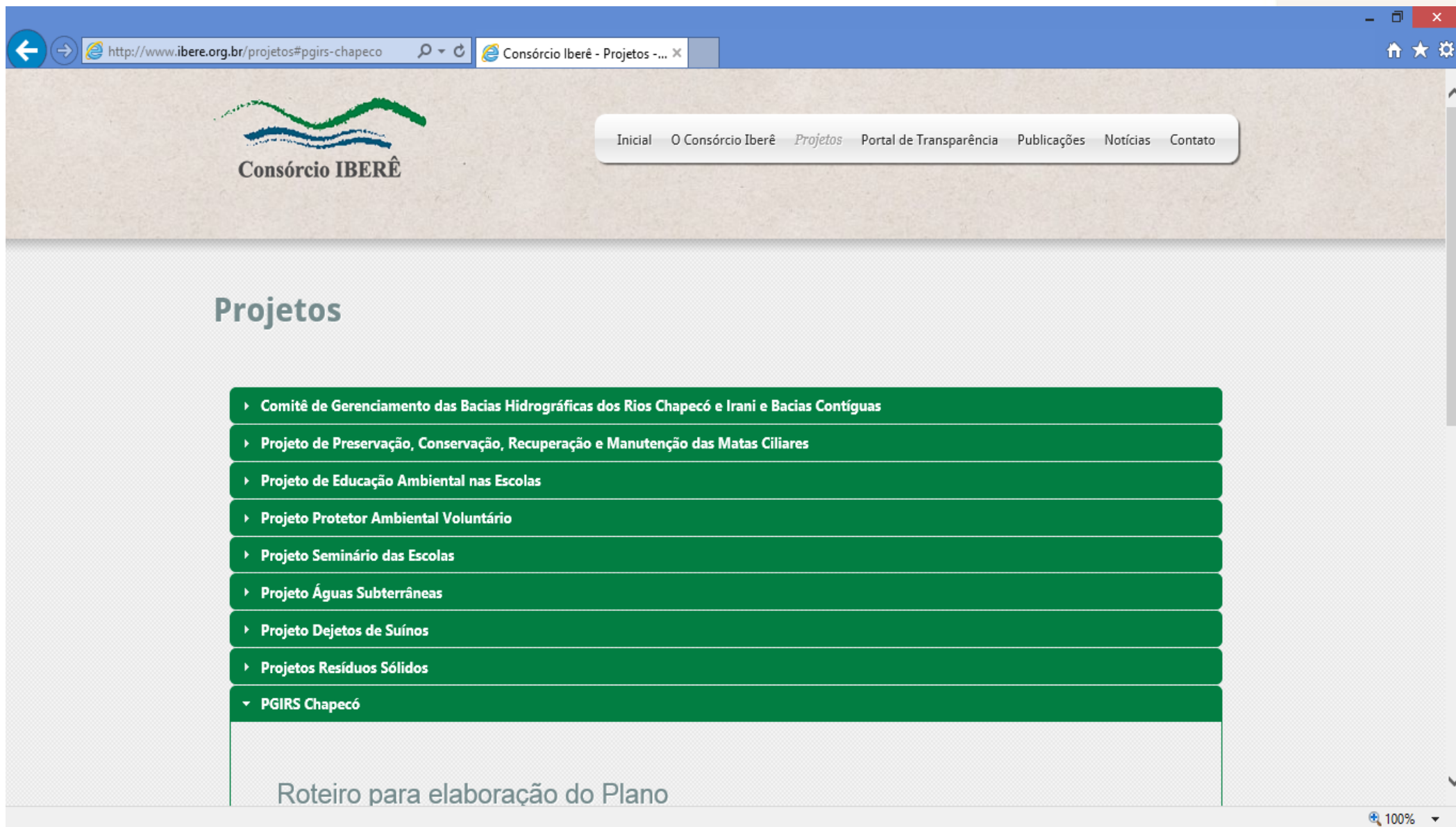
Divisão do grupo de sustentação é por tipos de resíduos

- 1 - Resíduos Sólidos Urbanos - resíduos domiciliares, de limpeza pública, e óleos comestíveis;
- 2 - Construção Civil e Mineração;
- 3 - Resíduos Industriais, Comerciais e Saneamento;
- 4 - Transporte, Pneus, Óleos Combustíveis/Lubrificantes;
- 5 - Serviços de saúde;
- 6 – Agrosilvopastoril;
- 7 - Eletroeletrônicos, pilhas, baterias, lâmpadas e outros;
- 8 – Cemiteriais;

HISTÓRICO DO TRABALHO - 2014

- **JANEIRO:** elaboração da proposta pelo IBERÊ;
- **FEVEREIRO:** acordos e reuniões com a Prefeitura, busca pelos parceiros e atores envolvidos;
- **MARÇO:** primeira reunião de apresentação das etapas, formação do grupo de sustentação e comitê diretor);
- **ABRIL:** segunda e terceira reunião (divisão por tipos de resíduos), definição das estratégias de trabalho e início dos trabalhos dos grupos;
- **MAIO:** trabalho dos grupos (cerca de 15 reuniões), início da sistematização dos dados coletados, elaboração da estrutura do Plano (referenciais, legislação incidente).

Fontes bibliográficas e memória do processo de construção do Plano – www.ibere.org.br



The screenshot shows a web browser window with the URL <http://www.ibere.org.br/projetos#pgirs-chapeco>. The page header features the logo of Consórcio IBERÊ and a navigation menu with the following items: Inicial, O Consórcio Iberê, *Projetos*, Portal de Transparência, Publicações, Notícias, and Contato. The main content area is titled 'Projetos' and contains a list of project items, each with a right-pointing arrow:

- ▶ Comitê de Gerenciamento das Bacias Hidrográficas dos Rios Chapecó e Irani e Bacias Contíguas
- ▶ Projeto de Preservação, Conservação, Recuperação e Manutenção das Matas Ciliares
- ▶ Projeto de Educação Ambiental nas Escolas
- ▶ Projeto Protetor Ambiental Voluntário
- ▶ Projeto Seminário das Escolas
- ▶ Projeto Águas Subterrâneas
- ▶ Projeto Dejetos de Suínos
- ▶ Projetos Resíduos Sólidos
- ▼ PGIRS Chapecó

Below the list, the text 'Roteiro para elaboração do Plano' is visible. The browser's status bar at the bottom right shows a zoom level of 100%.